

DEMOKRATIE UND ERWACHSENENBILDUNG

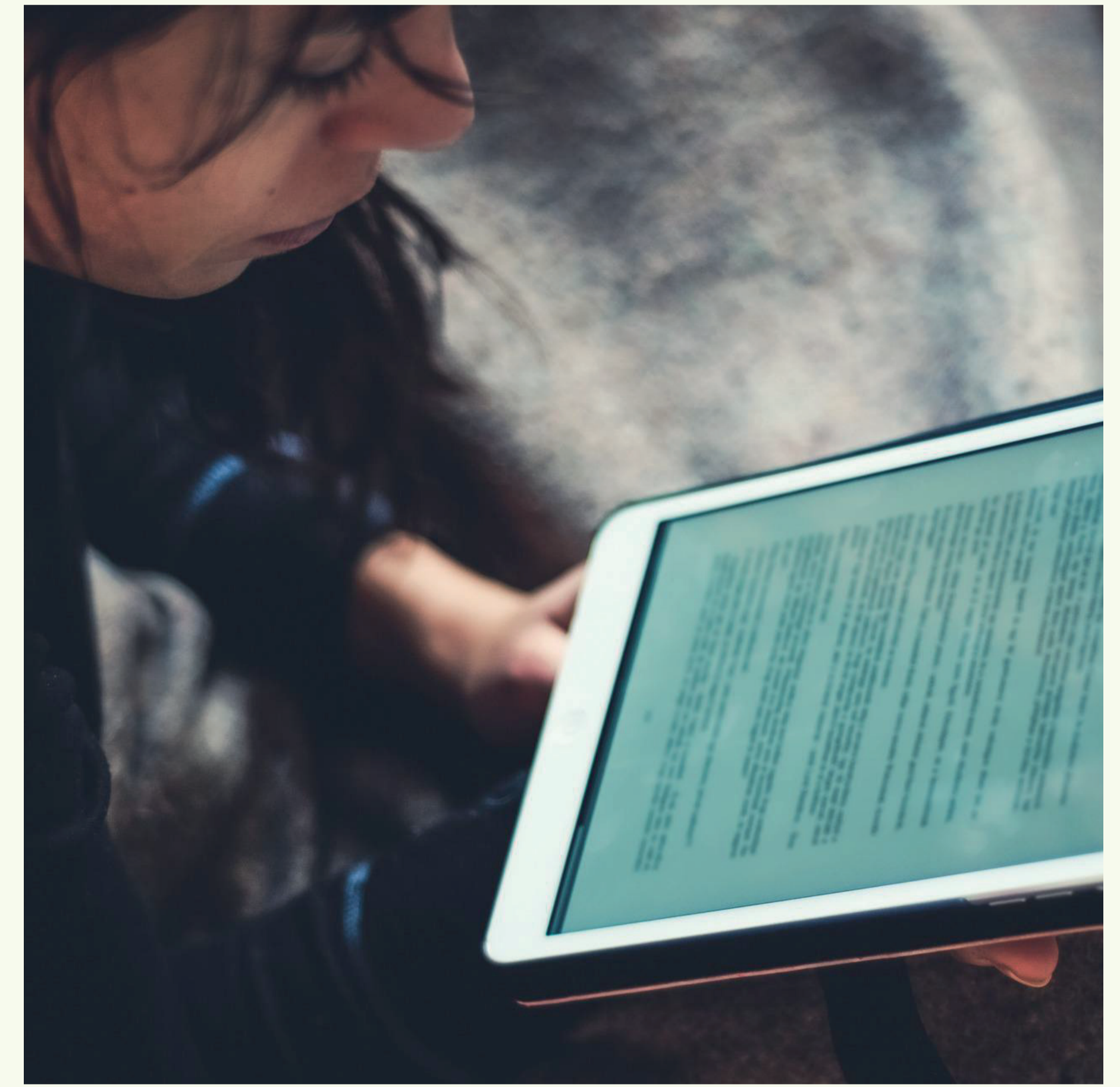
Die Erwachsenenbildung nimmt einen zentralen Stellenwert beim Erhalt und Ausbau unserer Demokratie ein. Sie ermöglicht Integration und Teilhabe an gesellschaftlichen Transformationsprozessen. Berufliche, allgemeine, politische und kulturelle Bildung sind wesentliche Aufgaben der öffentlichen Daseinsvorsorge.

Die Einrichtungen der Erwachsenenbildung sind auf staatliche Förderung angewiesen. Der gemeinsame rechtliche Rahmen in Niedersachsen ist dabei das Niedersächsische Erwachsenenbildungsgesetz (NEBG). Dieses regelt die Anerkennung der Bildungseinrichtung, beschreibt den Bildungsauftrag und formuliert die Voraussetzungen für die Landesförderung. Die Anerkennung ist dabei nicht an eine bestimmte Rechtsform gebunden und stellt kommunale und privatrechtliche Träger gleich. So können beispielsweise Volkshochschulen in Niedersachsen entweder eine kommunale Einrichtung als Teil der Verwaltung einer Stadt oder eines Landkreises, ein eingetragener Verein (e. V.) oder eine gemeinnützige GmbH (gGmbH) sein.

Trotz ihrer gesellschaftlichen Bedeutung ist die Finanzierung der Erwachsenenbildung seit Jahren rückläufig. Während die Grundförderung in den letzten Jahren fast unverändert geblieben ist, steigen die Kosten und Anforderungen an die Angebote z. B. in den Bereichen Digitalisierung, Demografie und Migration. Viele Einrichtungen arbeiten gemeinnützig und unter schwierigen wirtschaftlichen Bedingungen.

Die Erwachsenenbildung in Niedersachsen erreicht Menschen überall im Land. Es gibt in jeder Region Standorte für Bildungsarbeit. Jedes Jahr nutzen 1,4 Millionen Menschen die Chance, sich hier weiterzubilden. Die Erwachsenenbildung bietet ihnen Orientierung in einer komplexer werdenden Welt – von Medienkompetenz über Integration bis zu politischer Bildung.

Alle Bildungseinrichtungen geraten unter immer stärkeren finanziellen Druck. Überall im Land werden bereits Einrichtungen geschlossen, Standorte abgebaut und Bildungsangebote eingeschränkt. Ohne stabile Finanzierung verlieren wir demokratische Infrastruktur.



**WELCHE BEDINGUNGEN
BRAUCHST DU FÜR GUTES LERNEN** ?

WWW.KFK-VERDI.DE



ver.di Landesbezirk
Niedersachsen-Bremen
Gesundheit, Soziale Dienste,
Bildung und Wissenschaft